

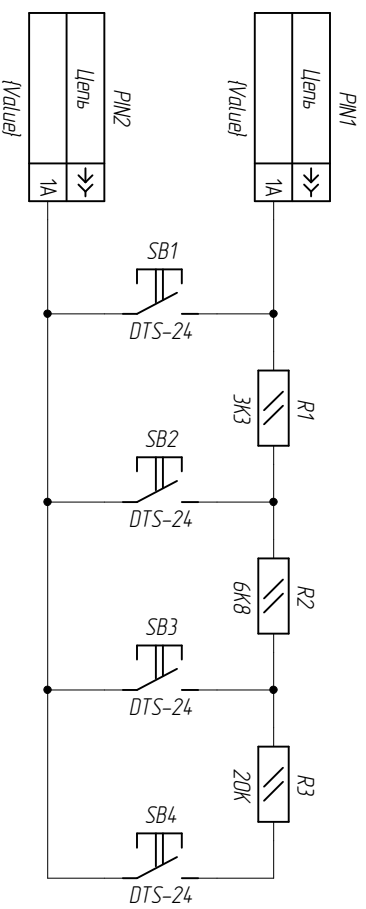


# Сервисная документация на плату пульта дистанционного управления **STL.PDU.01**

Версия 01 от 23.04.2011

## Лист пояснений и дополнений.

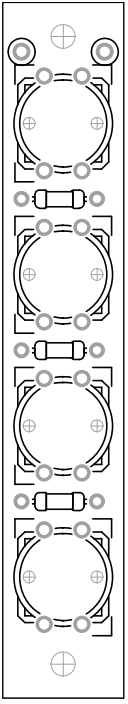
№ п/п	Описание	Дата
1	Схема представляет из себя простейший аналоговый ПДУ, принцип которого построен на делении входного опорного напряжения (от схемы управления) в заданных пределах.	
2	Замена номиналов резисторов не допускается.	

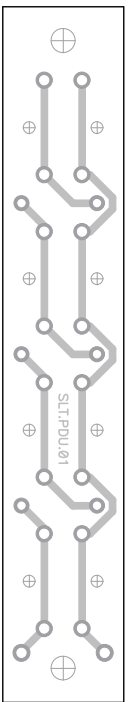


STL.PDU.01

Пульт управления  
 Схема электрическая  
 принципиальная

Изм.	Лист	№ докум.	Подп.	Дата	
Разработ		Зайцев			
Проб.		Борцов			
Технпр.					
Н.контр.					
Упр.		Борцов			
					Лист 1
					Листов 1
					Масштаб 1:1
					Лит.
					Масса
					Масштаб





```

=====
ComponentName  PatternName  Value          Count  RefDes
-----
DTS-24_ROUND  DTS-24_ROUND  DTS-24        4      SB1
                                     SB2
                                     SB3
                                     SB4
PIN_EX2.8Y2.8D1  PIN_EX2.8Y2.8D1 {Value}      2      PIN1
.8A              .8A
R_OW125_L10     RX7Y3_L10     3K3            1      R1
R_OW125_L10     RX7Y3_L10     6K8            1      R2
R_OW125_L10     RX7Y3_L10     20K            1      R3
    
```