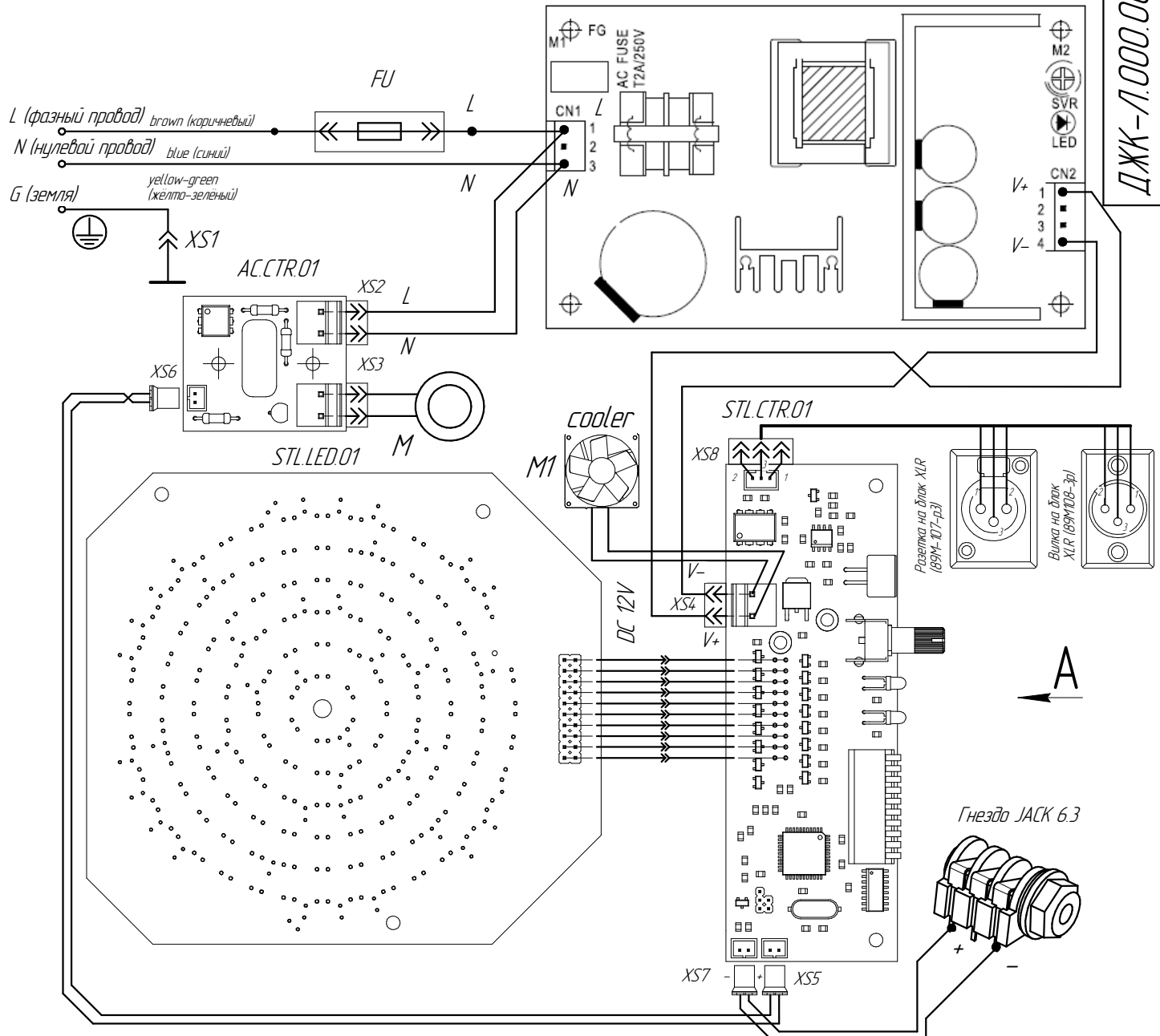


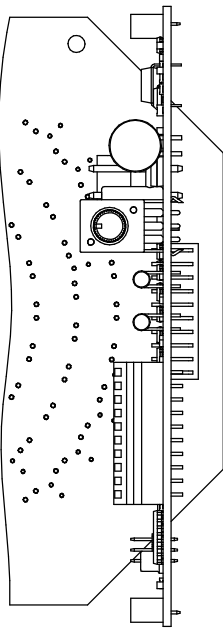
PS-35-12



Перв. примен.  
Справ. №

Изм. № подл.  
Изм. № дораб.  
Изм. № дораб.  
Изм. № дораб.  
Изм. № подл.

**A**  
(в собранном виде)



Поз. обознач.	Наименование	Кол.	Примечание
FU	Предохранитель (5x20 мм) 0,25А	1	
M	Двигатель SD-83A AC 220V 50/60Hz 17/20 rpm free	1	
M1	Вентилятор FAN 40x40x10 (припаять на DC 12V с обратной стороны платы)	1	
AC.CTR.01	Плата управления для СД (UV-лампы, и т.п.)	1	
STL.LED.01	LED module 126 (световой модуль из 126 светодиодов R33G36B33Y24)	1	
STL.CTR.01	Плата управления светодиодами 16-и канальная для модуля "LED module 126"	1	
PS-35-12	Импульсный блок питания	1	MEAN WELL
XS1	Клемма ножевая розетка SG57650 ширина 6,3 мм	1	
XS2-XS4	MU-2 (разъём питания 2 конт. (м) шаг 5,08 на кабель)	3	
XS5-XS7	MU-2F (разъём питания 2 конт. (м) шаг 2,0 на кабель)	3	НВ-02
XS8	MU-3F(розетка в жгут 3 конт. (м) шаг 2,00)	1	НВ-03

ДЖК-1.000.000 ЭС

**JOCKER-LED**  
электрическая схема

Изм./Лист	№ докум.	Подп.	Дата	Лит.	Масса	Масштаб
Разраб.	Скулкин		02.04.2010			
Проб.	Борцов			Лист	Листов	1
Т.контр.						
Н.контр.						
Утв.						