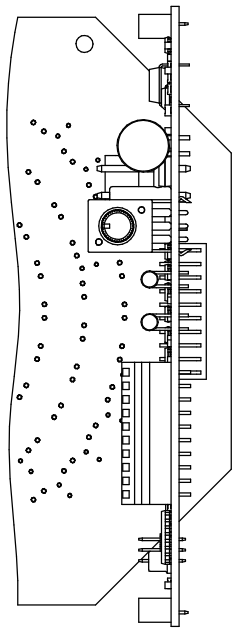


Перв. примен.
Справ. №

Изм. № подл.
Изм. № дораб.
Изм. № дораб.
Изм. № дораб.
Изм. № подл.

A
(в собранном виде)



| Поз. обознач. | Наименование | Кол. | Примечание |
|---------------|--|------|------------|
| FU | Предохранитель (5x20 мм) 0,25А | 1 | |
| M | Двигатель SD-83A AC 220V 50/60Hz 17/20 rpm free | 1 | |
| M1 | Вентилятор FAN 40x40x10 (припаять на DC 12V с обратной стороны платы) | 1 | |
| AC.CTR01 | Плата управления для СД (UV-лампы, и т.п.) | 1 | |
| STL.LED01 | LED module 126 (световой модуль из 126 светодиодов R33G36B33Y24) | 1 | |
| STL.CTR01 | Плата управления светодиодами 16-и канальная для модуля "LED module 126" | 1 | |
| PS-35-12 | Импульсный блок питания | 1 | MEAN WELL |
| XS1 | Клемма ножевая розетка SG57650 ширина 6,3 мм | 1 | |
| XS2-XS4 | MU-2 (разъём питания 2 конт. (м) шаг 5,08 на кабель) | 3 | |
| XS5-XS7 | MU-2F (разъём питания 2 конт. (м) шаг 2,0 на кабель) | 3 | HB-02 |
| XS8 | MU-3F (розетка в жгут 3 конт. (м) шаг 2,00) | 1 | HB-03 |

ДЛ.000.000 ЭС

| Изм./Лист | № докум. | Подп. | Дата | Лист | Масса | Масштаб |
|-----------|----------|-------|------------|------|--------|---------|
| Разраб. | Скулкин | | 02.04.2010 | | | 1:1 |
| Проб. | Борцов | | | | | |
| Т.контр. | | | | Лист | Листов | 1 |
| Н.контр. | | | | | | |
| Утв. | | | | | | |

DANCE-LED
электрическая схема